

Relatório IPCA | Fevereiro

Em fevereiro de 2022 o IPCA fechou em **1,01%**, uma aceleração se comparado ao índice de janeiro de **0,73% no mês**. O acumulado dos últimos **12 meses é de 10,54%**.

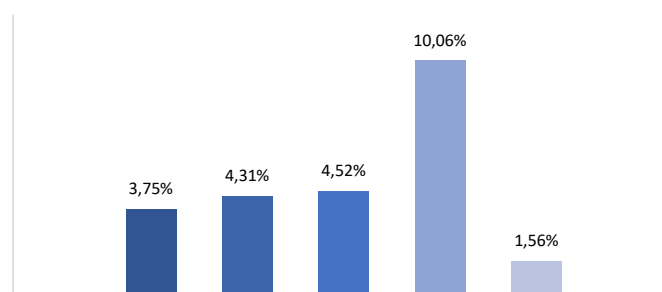
Dos nove grupos que compõem o IPCA, **todos** tiveram uma variação positiva no mês de fevereiro. Os dois grupos que mais impactaram o índice foram os de **Educação e Alimentação e bebidas**.

O grupo com aumento mais significativo no mês foi o de **educação** teve uma **alta de 5,61%** ocorreu devido a variação nos preços de **o reajuste nas mensalidades escolares**.

Alimentação e bebidas, habitação, artigos de residência, vestuário, transporte, saúde e cuidados pessoais, despesas pessoais, educação e comunicação.

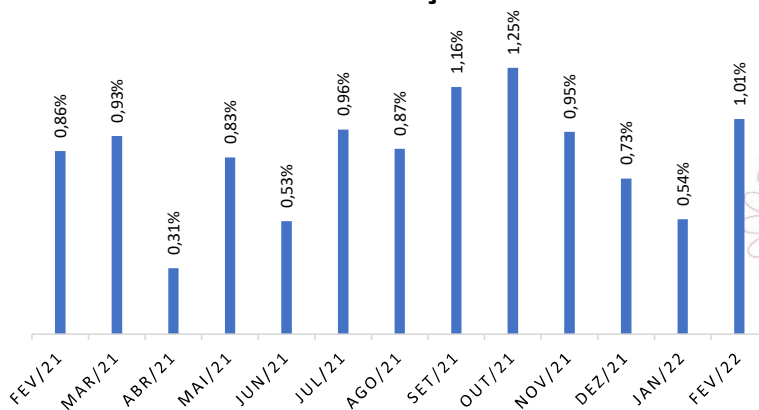
IPCA ACUMULADO

■ 2018 ■ 2019 ■ 2020 ■ 2021 ■ 2022



Fonte: IBGE

IPCA - VARIAÇÃO MÊS



Fonte: IBGE

Um dos objetivos do Banco Central é manter a inflação sob controle e garantir o poder de compra da população. Por este motivo é definida uma meta de inflação, que para o ano de 2022 é de 3,5% com intervalo de tolerância de 1,5 pontos percentuais para cima e para baixo. Se a meta for alcançada significa que a inflação está controlada e a economia em equilíbrio. Quando o IPCA mostra que a inflação está saindo dos parâmetros considerados saudáveis para a população, o Banco Central utiliza alguns meios para fazer com que ela volte à estabilidade, isto é, à meta estabelecida.